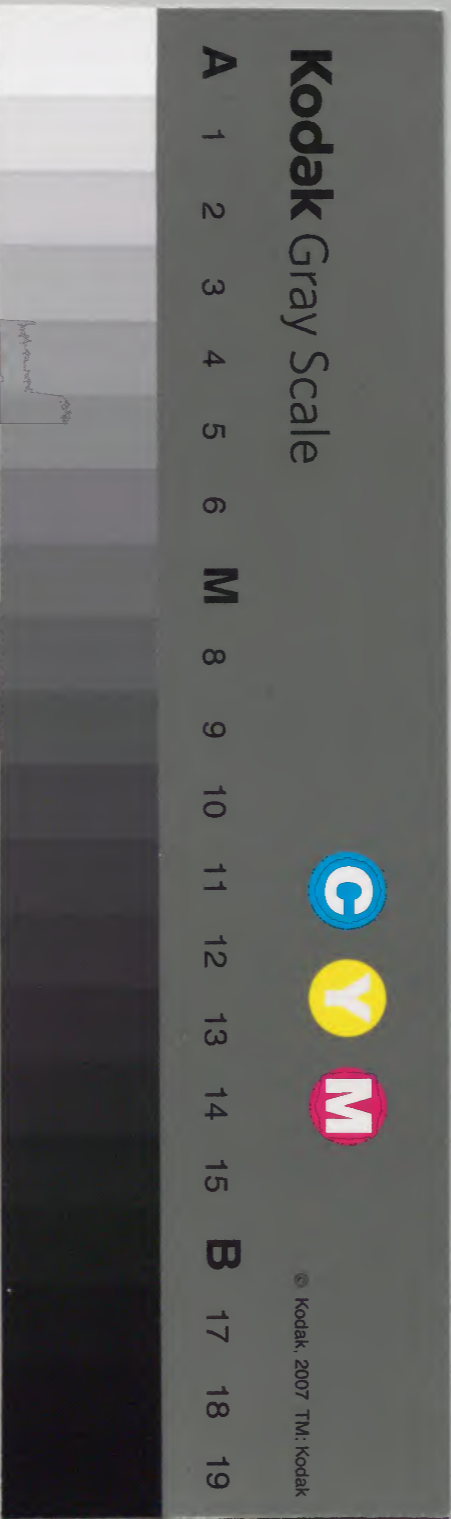


山東通志

卷十二之一

內閣文庫			
番號	漢	3969	
冊數	692 ( 306 )		
函號	291	97	

內閣文庫			
元	三	漢	
二	九	書	
一	六		
架	冊	號	類
(六〇三)			





山東通志卷之十二

田賦志

禹貢咸則三壤成賦中邦周禮鄉大夫以歲時登其夫家之衆寡辨其可任者皆征之此賦役所由詳也漢晉以來

歷有損益要惟歛從其薄說以忘勞斯稱隆治焉

皇朝恤民任土均減稅庸猶恐惟正之不易供也釐丁為額歸之地征逾此則為

盛世滋生永不加賦

特詔蠲糧每省動以數十萬計子惠之德溢於八紘而山左為二東杆軸之鄉今則室盈婦寧尤徵饒裕民氣和而頌聲

淺草文庫



作焉蓋涵育於

帝澤者深矣作田賦志

田賦一

按舊志作賦役志夫任之土者謂之賦任之力者謂之役今則滋生之丁已免其徭而原額之丁又編入

地畝是無所謂役也故以田賦總之其口有四一曰丁地起存是田賦銀米之正額也二曰運儲全編是田賦銀米中之分款也三曰雜稅總彙是田賦外之餘緒也四曰

恩卹曠典是歷年田賦之寬緩贏縮重民命而培邦本者也皆有關於政治是不可以不書茲據成書之日現在確數為準至從前裁併增減不勝殫述蓋不同於司農之會計籍

矣

大清會典

山東全省正賦

丁地二項

順治十八年總計地畝銀貳

百叁拾捌萬玖拾壹兩叁錢捌分捌釐壹毫零又丁徭銀貳

拾柒萬伍千柒百捌拾貳兩柒錢叁分 麥貳萬捌千陸百

壹拾壹石壹斗叁升柒合玖勺零 米叁拾陸萬陸千伍拾

捌石壹斗壹升柒合貳勺零 穀柒百叁拾壹石貳斗玖升

玖合捌勺 康熙二十四年總計地畝銀貳百捌拾壹萬捌

千壹拾玖兩伍錢玖分玖釐伍毫零又丁徭銀叁拾壹萬伍

千壹百伍拾貳兩柒錢捌分玖釐伍毫零 麥叁萬伍千伍

百肆拾陸石陸斗玖升貳合肆勺零 米肆拾柒萬陸百捌

拾捌石壹斗貳升伍合貳勺零 穀數同前 雍正二年總

計地畝銀叁百萬柒千玖百肆拾陸兩肆錢捌分零又丁徭

銀叁拾叁萬捌千陸拾玖兩柒錢柒分零 麥叁萬肆千柒

百肆拾柒石陸斗貳升零 米肆拾柒萬肆千叁拾柒石叁



斗伍升零 穀捌百捌石捌斗伍合零 雍正十三年見在

人丁 各州縣科則不同有分等則人丁自伍分叁釐玖毫起

所人丁每丁自貳錢起至叁錢伍分不等 自康熙五十二年欽奉

恩詔嗣後編審增益人丁止將實數奏聞其徵收辦糧但據五

十年丁冊定為常額續生人丁永不加賦今查歷年編審除

優免 紳衿運丁 豁除 奉文改歸外省 頂補 康熙五十二年戶

永不加賦今以新增之丁補足舊缺額數除向係照地派丁

外其按人派丁者如一戶之內開除一丁新增一丁即以所

增頂補所除倘開除二三丁本戶抵補不足即以親族之丁

多者抵補又不足即以同甲同圖之糧多者頂補如有多餘

之丁歸入滋 外實在完賦人丁共貳百叁拾萬陸千伍拾叁

生冊內造報 內德州東昌臨清濟寧安東東平五衛所屯丁共壹萬肆

千叁百玖拾捌丁其已經收併各州縣者即編入本州縣

不另叙 雍正四年將人丁攤入地畝統歸地畝條編 雍正四

陳管見事案內戶部覆准山東通省州縣衛所各項丁銀均

攤地畝糧內徵收每地銀壹兩攤丁銀壹錢壹分伍釐零其

開墾地畝俟陞科後遇五年編審之期合一縣之地均算

銀計新舊地銀按兩攤減各就一縣之地均算 共壹拾伍萬貳千

盛世滋生人丁 自康熙五十二年起至雍正 共壹拾伍萬貳千

壹百陸拾陸丁 內五衛一所屯丁免其加賦 共叁百柒拾貳丁

地畝 各州縣科則不同額內地每畝科銀壹分零至壹錢貳

分捌釐壹毫零不等收併衛地照衛額每畝科銀壹分伍釐至伍

畝科銀伍分伍毫零至伍分陸釐肆毫零不同順治十五年

定例田地概以貳百肆拾步為壹畝其 查照歷年賦役全書

丈量弓口以所頒營造尺伍尺為壹步 原額各等徵糧地共壹百貳萬陸千柒頃伍拾捌畝壹分貳

釐柒毫柒絲陸忽捌微貳纖壹沙壹塵內除拋荒 山澗海涯 古老荒灘



地畝撥給聖賢祭田林墓改除歷年水冲沙壓併溝渠道路

灘蕩撥給及功臣賜墓地改歸直隸教場馬廠堤埵壇宇等外加歷年陞科水田

五營地方豁免建立滿城新挑引河併外間自首隱糧以自首之年

六年早田十年以報陞首墾科或官給工本開墾荒地仍照

之年起各扣年滿起科首墾科見在成熟地共玖拾玖萬肆

千肆百伍拾玖頃柒畝叁分玖釐伍毫捌絲貳忽玖微肆織

壹沙肆塵壹渺肆漠捌埃內五衛一所屯地壹萬陸千柒百

陸陸織又河灘賃基房屋共壹萬壹千捌百柒拾壹間半

又道口壹拾處例隨地畝徵以上丁地合徵共銀叁百叁拾

肆萬柒千伍百捌拾伍兩陸錢玖分伍釐玖毫柒絲貳忽叁

微肆織肆沙壹塵玖渺伍漠捌溟內五衛一所丁地銀肆萬

捌毫又加時價凡一應內府部寺需用之物如黃蠟潤布狐

派折徵本色銀匠班康熙四十二年漕折潤耗漕糧項下加

兩謂之時價匠班攤入地糧漕折潤耗漕糧項下加

徵潤耗銀兩每漕糧壹百石徵銀伍兩以此計算又康熙二

十六年定例起運本色麥米項下摘數改徵折色銀兩統歸

地丁數內總徵分解每麥壹石折銀壹兩壹錢每米壹石折

銀捌錢通省一定之價照各州縣所折之數計算又運軍行

糧輕賚脚寄庄外徵銀兩雍正十三年奉文寄庄外征銀壹

價等項凡一切脚價應徵銀肆萬肆千柒百貳兩捌錢貳

入地雜項舖墊鹽鈔等應徵銀肆萬肆千柒百貳兩捌錢貳

分零款項繁多不能備載况每年有奉文增減之不同有遇

之條實徵條編銀叁百叁拾陸萬柒千叁拾肆兩伍錢玖分

編銀陸釐捌毫肆絲肆忽玖微肆織玖沙柒塵伍渺叁漠柒埃玖

溟內分起運存留二款存留河道夫食通省官俸役食驛站

里甲夫馬併各州縣雜支銀兩共叁拾柒萬捌千叁百陸

田賦

四



拾肆兩貳錢陸分玖釐叁毫貳絲伍忽柒微  
伍織捌塵陸渺柒漠貳埃其餘卽起運銀兩  
實徵麥各州縣科則不同每畝自壹勺零至肆合叁勺零不等衛所無共叁萬陸千肆百陸

拾壹石柒斗柒升捌合陸勺玖抄伍撮玖圭肆粟柒顆貳粒

內分本折二色本色麥貳萬貳百柒拾貳石叁斗柒升零雍  
正八年於敬陳東省夏麥等事奉文改徵米石餘俱折色其  
折色銀兩已入條編數內有布政司收解之項惟行糧遇閏加增  
德州二倉分收支給運軍行糧之項惟行糧遇閏加增  
實徵米各州縣科則不同每畝自壹合玖勺零至叁升陸勺零不等衛所無共肆拾捌萬肆千

伍百陸拾肆石肆斗貳升肆合玖勺伍抄肆撮貳圭貳粟肆

顆伍粒內分本折二色改折米捌千陸百捌拾叁石玖斗壹升零其銀兩已入條編數內餘俱本色內分起運存

留二項分解臨清德州二倉及正改二兌運軍潤耗行糧等  
項惟行糧運閏加增存留則撥給兵米孤貧月糧及役食等  
實徵穀惟卽墨陽信二縣徵收報明留充兵米共捌百捌石捌斗伍合捌勺

濟南府

歷城縣 完賦人丁伍萬貳千壹百貳丁

盛世滋生人丁壹千玖百壹丁

成熟地玖千肆百叁拾陸頃貳畝壹分玖毫伍絲

實徵條編銀陸萬伍千伍百陸拾柒兩叁錢叁分貳釐玖毫

壹絲捌忽肆微捌織陸沙叁渺玖漠伍埃叁溟按丁地條編內有收併濟

南衛丁地銀壹千貳百陸拾叁兩叁錢壹分零查各州縣內  
收併衛所錢糧者什之七八既經裁併卽同民地徵收似可

無庸複叙餘州縣準此本色麥改米壹千壹百叁拾石肆斗玖升叁合

陸勺伍抄肆撮肆圭貳粟捌顆肆粒本色米壹萬壹千壹

百石陸斗柒勺叁抄肆圭捌粟柒顆壹粒按各州縣麥米二項有本色有折色



折色每麥壹石折銀壹兩壹錢每米壹石折銀捌錢但徵本  
徵折全書一定各州縣遵行分解不能臨時變通也况折色  
銀兩已入條編總數之內則折色款項無庸復叙惟本色夏  
麥於雍正八年題明改徵米石故曰本色麥改米以別於正  
米云 又條編銀麥米內俱有起運存留二款全書備  
載茲特約其盈數以示將來之登耗云爾餘州縣準此

章邱縣 完賦人丁伍萬貳千壹百肆拾柒丁

盛世滋生人丁肆千伍拾叁丁

成熟地壹萬肆千肆百玖拾壹頃伍畝伍分捌釐肆毫伍絲

玖忽肆微壹沙壹塵

實徵條編銀柒萬叁千柒百玖拾壹兩貳錢肆分肆釐玖毫

玖絲肆忽柒微肆纖陸沙叁塵玖渺叁漠捌埃柒溟 本色

米貳萬壹千捌百肆拾壹石叁升玖合壹勺柒抄柒撮陸圭

壹粟壹顆捌粒

鄒平縣 完賦人丁壹萬壹千柒百玖丁

盛世滋生人丁壹千捌百玖拾柒丁

成熟地伍千柒百叁拾壹頃肆拾捌畝柒分玖釐壹毫柒絲

柒忽

實徵條編銀叁萬伍千捌百叁拾捌兩肆錢肆分伍釐陸毫

貳絲壹忽叁微叁纖捌沙陸塵柒渺壹漠貳溟 本色麥改

米陸拾石伍斗伍升陸合肆勺肆抄肆撮玖圭 本色米柒

千伍百叁拾柒石叁斗壹升肆合玖勺貳抄叁撮陸圭肆粟

柒顆柒粒



淄川縣 完賦人丁壹萬肆千陸百貳拾捌丁

盛世滋生人丁壹千伍百捌拾捌丁

成熟地陸千玖百壹拾貳頃陸拾貳畝柒釐肆毫玖絲貳忽

肆微伍織

實徵條編銀肆萬肆百貳拾肆兩玖錢柒分玖釐捌毫伍絲

叁忽陸微肆織壹沙柒塵玖渺捌漠捌埃玖溟 本色米貳

千玖百壹石柒斗叁升捌合陸勺玖抄伍撮叁圭伍粟陸顆

叁粒

長山縣 完賦人丁壹萬伍千玖拾叁丁

盛世滋生人丁肆千叁百貳拾伍丁

成熟地陸千貳百柒拾伍頃捌拾貳畝肆分陸釐捌毫肆絲

叁忽

實徵條編銀叁萬玖千柒百壹拾伍兩肆錢陸分玖釐肆毫

叁微肆織貳沙捌塵陸渺伍漠捌埃伍溟 本色米陸千肆

拾肆石肆斗陸升貳合肆勺肆抄貳圭伍粟玖顆捌粒

新城縣 完賦人丁捌千柒百伍拾柒丁

盛世滋生人丁玖百柒拾貳丁

成熟地伍千壹百肆拾伍頃伍畝貳分柒釐捌毫壹絲

實徵條編銀貳萬貳千貳百肆拾肆兩壹錢壹分捌釐叁毫

捌絲肆忽柒微壹織捌沙貳塵捌渺肆漠陸埃壹溟 本色



米叁千貳百肆拾玖石叁升玖合捌抄壹撮叁圭叁顆伍粒  
齊河縣 完賦人丁貳萬柒千伍百玖拾陸丁

盛世滋生人丁壹千壹百貳拾柒丁

成熟地陸千壹百玖拾柒頃伍畝陸分陸釐肆毫伍絲玖忽  
壹微

實徵條編銀叁萬柒百捌拾貳兩捌錢叁分伍釐伍毫壹絲  
捌忽捌纖伍沙壹塵玖渺肆漠肆溟 本色麥改米壹千伍  
百玖拾叁石捌斗肆升叁合貳勺伍抄壹撮玖圭壹粟伍顆  
伍粒 本色米玖千貳百玖拾陸石陸斗柒升壹合玖勺柒  
抄柒撮貳圭捌粟肆顆陸粒

齊東縣 完賦人丁壹萬捌千肆百捌拾玖丁

盛世滋生人丁貳千貳百陸拾壹丁

成熟地柒千壹百叁拾頃壹拾叁畝伍分叁釐貳毫玖絲  
實徵條編銀叁萬伍千貳百貳拾柒兩肆分貳釐捌毫伍絲  
肆忽捌微貳纖柒塵玖渺壹漠伍埃陸溟 本色麥改米柒  
拾石玖斗陸升柒合玖勺 本色米玖千柒百肆拾捌石肆  
升玖合肆勺陸抄

濟陽縣 完賦人丁貳萬貳百捌拾貳丁

盛世滋生人丁捌百壹丁

成熟地陸千貳百柒拾叁頃柒畝壹分貳釐捌毫柒絲肆忽



壹微

實徵條編銀叁萬玖千壹拾陸兩玖錢叁分玖釐捌毫伍絲  
貳忽捌微叁纖叁沙捌塵捌渺玖漠伍溟 本色麥改米壹  
千貳百叁拾石叁斗柒升捌抄玖撮叁圭壹粟伍顆捌粒  
本色米壹萬壹千柒百柒拾壹石肆斗肆升伍合貳勺柒抄  
肆撮柒圭貳粟柒顆玖粒

禹城縣 完賦人丁貳萬伍千叁百肆拾柒丁

盛世滋生人丁壹千壹百捌拾陸丁

成熟地玖千伍百捌拾柒頃捌拾陸畝貳分伍釐肆毫叁絲  
肆忽叁微

實徵條編銀貳萬柒千貳拾叁兩陸錢柒分捌釐捌絲柒忽

壹微叁纖壹沙貳塵六渺柒埃 本色麥改米壹千貳百伍

拾捌石伍升肆合捌勺陸抄陸撮貳圭壹粟伍顆 本色米

捌千壹百壹拾壹石伍斗捌升陸合叁勺壹抄陸撮叁圭貳

粟壹顆叁粒

臨邑縣 完賦人丁壹萬壹百伍拾肆丁

盛世滋生人丁壹千壹百柒拾叁丁

成熟地叁千伍百柒拾肆頃貳拾肆畝玖分玖釐伍毫捌絲

壹忽壹微

實徵條編銀貳萬壹千肆百伍拾陸兩陸錢壹分肆釐貳毫



玖忽捌微捌織肆沙壹塵采渺陸漠柒埃柒溟 本色麥改

米壹千伍百叁拾石伍斗肆升壹合壹勺壹抄玖撮貳圭肆

粟捌顆貳粒 本色米玖千柒拾叁石伍斗玖升玖合壹勺

玖撮柒粟叁顆貳粒

長清縣 完賦人丁貳萬柒千貳百伍拾伍丁

盛世滋生人丁捌百陸拾捌丁

成熟地陸千壹百貳拾壹頃陸拾玖畝陸分壹釐叁毫壹絲

壹忽

實徵條編銀肆萬陸千柒百兩陸錢貳分壹釐叁毫陸絲伍

忽陸微伍織陸沙叁塵叁渺玖漠肆埃伍溟 本色米壹萬

叁百肆拾陸石玖斗叁升伍合玖勺柒抄柒撮玖圭叁粟肆

顆貳粒

陵 縣 完賦人丁貳萬玖百肆拾陸丁

盛世滋生人丁叁千肆百柒拾壹丁

成熟地叁千肆百陸拾伍頃陸拾陸畝柒分壹釐貳毫

實徵條編銀壹萬捌千柒百捌拾柒兩玖錢陸分柒釐伍絲

玖忽陸織肆沙捌塵陸漠捌埃叁溟 本色麥改米壹千叁

百柒拾伍石壹斗肆升捌合貳勺肆抄叁撮陸圭陸粟陸顆

本色米壹萬陸百叁拾陸石柒斗貳升伍合貳抄捌撮伍

圭貳粟玖顆



山東通志 卷之十一 田賦  
德州 完賦人丁貳萬叁千貳百壹拾丁

盛世滋生人丁壹千玖百肆拾捌丁

成熟地壹萬伍百肆拾壹頃玖拾玖畝柒釐肆毫貳忽叁微壹織

實徵條編銀叁萬貳千叁百玖拾貳兩壹錢貳分貳釐貳毫陸絲伍忽伍微伍織柒沙陸渺玖漠貳埃伍溟 本色麥改米壹千壹百柒拾石玖斗陸升捌合貳勺捌抄貳撮叁圭柒粟壹顆 本色米壹萬柒百玖拾石柒斗貳升貳合陸抄捌撮貳圭捌粟叁粒

德平縣 完賦人丁貳萬陸千陸百伍丁

盛世滋生人丁壹千柒拾叁丁

成熟地柒千肆拾柒頃陸拾叁畝柒分伍釐壹毫捌絲實徵條編銀貳萬叁千叁百叁拾捌兩肆錢玖分捌釐壹毫柒忽伍微肆織伍沙玖塵貳渺柒漠肆埃貳溟 本色麥改米壹千伍百叁拾陸石捌斗叁升壹合柒勺捌抄柒撮壹圭壹粟捌顆 本色米陸千陸百柒拾壹石捌升肆合捌勺伍抄叁撮肆圭捌粟玖顆

平原縣 完賦人丁貳萬柒千陸百捌拾玖丁

盛世滋生人丁壹千伍百貳拾貳丁

成熟地伍千陸拾貳頃貳畝陸分伍釐捌毫玖絲柒忽



實徵條編銀叁萬壹千捌百貳拾壹兩肆錢陸分伍釐柒毫  
壹絲肆忽壹微柒沙柒塵伍渺叁漢陸埃貳溟 本色麥改  
米貳千陸拾壹石柒斗叁升玖合叁勺貳抄叁撮叁圭貳粟  
肆顆 本色米壹萬肆千伍百伍石柒斗壹升捌合柒勺伍  
抄捌撮捌圭肆粟陸顆

兗州府

滋陽縣 完賦人丁貳萬貳千壹拾丁

盛世滋生人丁壹千捌百壹丁

成熟地陸千捌百伍拾壹頃壹拾畝伍分貳釐叁毫壹忽

實徵條編銀貳萬柒千陸百壹拾肆兩叁錢柒分貳釐壹毫

捌絲叁微貳纖柒沙捌塵捌渺柒漢壹埃柒溟 本色米貳

千叁百柒拾捌石柒斗玖升壹合伍勺伍抄玖撮壹圭玖粟

五顆

曲阜縣 完賦人丁壹萬壹千壹拾壹丁

盛世滋生人丁陸百玖丁

成熟地伍千玖百玖拾肆頃伍拾畝捌分捌釐貳毫伍絲貳

微

實徵條編銀壹萬肆千叁百伍拾柒兩貳分柒釐陸毫捌絲

伍忽柒微叁纖壹沙陸漢肆埃叁溟 本色米壹千叁百叁

拾肆石捌斗捌升貳勺肆抄柒撮捌粟肆顆貳粒



寧陽縣 完賦人丁壹萬捌千伍百伍拾玖丁

外投誠官兵  
貳拾壹丁

盛世滋生人丁叁千伍百柒拾壹丁

成熟地叁千貳拾頃玖拾畝貳釐貳毫壹絲叁忽

實徵條編銀貳萬陸千玖拾肆兩貳錢壹釐柒毫叁絲肆忽

玖織捌沙捌塵柒渺伍漠捌埃壹溟 本色米叁千玖百捌

石陸斗陸合玖勺叁抄肆撮五圭肆粟

鄒縣 完賦人丁壹萬叁千陸百伍拾壹丁

盛世滋生人丁玖百叁拾貳丁

成熟地壹萬壹千肆百肆拾壹頃叁拾貳畝柒分叁釐壹毫

貳絲柒忽貳織

實徵條編銀叁萬肆千捌百陸拾貳兩伍錢柒分肆釐肆毫

叁絲壹忽肆微叁織貳沙叁塵陸渺肆漠捌埃五溟 本色

米壹千肆百壹拾肆石叁斗貳升陸合貳勺柒抄玖撮陸圭

叁顆

泗水縣 完賦人丁叁千伍百玖丁

盛世滋生人丁貳百肆拾肆丁

成熟地肆千叁百貳拾壹頃肆拾叁畝伍分貳釐伍毫柒絲

叁忽

實徵條編銀壹萬貳千玖百貳拾玖兩壹錢柒分肆釐玖毫

叁絲壹忽捌微柒織貳沙肆塵叁渺伍漠叁埃柒溟 本色



麥收米參百肆拾叁石肆斗叁升伍合捌勺玖抄捌撮玖圭  
肆粟貳顆 本色米玖百伍拾叁石玖斗捌升玖勺貳撮五  
圭六粟五顆

滕縣 完賦人丁壹萬肆千玖百叁拾柒丁

盛世滋生人丁玖百捌丁

成熟地壹萬肆千壹百肆拾項玖拾玖畝肆分捌釐玖毫陸

絲陸忽伍外又樓房貳百玖拾捌間半  
徵銀捌兩玖錢伍分伍釐

實徵條編銀肆萬壹千捌百玖拾玖兩壹錢捌分伍釐叁毫

貳絲壹忽陸微肆織伍沙壹塵壹渺伍漠玖埃 本色米玖

百柒拾捌石壹斗玖升伍合柒勺陸抄玖撮壹圭壹粟玖顆

伍粒

嶧縣 完賦人丁陸千陸百捌拾叁丁

盛世滋生人丁貳百陸拾柒丁

成熟地壹萬陸百肆拾柒項陸拾畝捌分壹釐伍毫伍絲陸

忽外又房基玖百伍拾貳間  
徵銀叁拾玖兩捌錢捌分

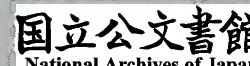
實徵條編銀貳萬貳千貳百壹拾陸兩壹錢肆分玖釐肆毫

肆絲玖忽壹微叁織陸沙捌塵貳渺肆埃貳溟 本色米玖

百叁拾石肆斗柒升壹合玖勺捌抄貳撮柒圭陸粟貳顆

金鄉縣 完賦人丁壹萬壹百肆拾玖丁

盛世滋生人丁陸百肆拾壹丁





成熟地玖千叁百壹拾玖頃柒畝伍分陸釐壹毫壹絲肆忽壹縵

實徵條編銀貳萬捌千叁百柒拾玖兩肆分壹釐肆絲柒忽柒微壹織肆沙壹塵貳渺陸漠貳埃柒溟 本色麥改米叁

百柒拾玖石叁斗貳升伍合叁勺陸抄叁圭叁粟陸顆 本色米叁千貳百肆拾石肆斗柒升伍合陸勺玖抄叁撮叁粟

貳顆

魚臺縣 完賦人丁壹萬捌千玖百貳拾叁丁

盛世滋生人丁捌百捌拾陸丁

成熟地壹萬貳百壹拾玖頃壹拾肆畝伍分玖釐壹毫玖絲

肆微肆織

外又賃基房屋貳千貳百柒拾叁間徵銀壹百肆拾陸兩壹錢伍分

實徵條編銀貳萬柒千柒拾伍兩貳錢壹分陸釐肆毫伍絲

陸忽柒微柒織叁沙柒塵貳渺捌漠肆埃伍溟 本色米壹

千伍百壹拾捌石叁斗玖升陸合

濟寧州 完賦人丁貳萬陸千捌百肆拾丁

盛世滋生人丁壹千玖百伍拾伍丁

成熟地壹萬壹千玖百捌拾貳頃陸拾畝陸分陸釐陸毫貳

絲玖忽伍織

外又房基壹千玖百捌拾捌間半徵銀壹百陸拾兩壹錢陸分

實徵條編銀肆萬叁千玖百柒拾捌兩伍錢肆分伍釐陸毫

貳絲壹忽陸微肆織壹沙叁塵伍渺柒漠叁埃 本色米捌



千柒百壹石壹斗叁升伍合貳勺玖抄伍撮肆圭陸粟玖顆  
嘉祥縣 完賦人丁肆千玖拾肆丁

盛世滋生人丁柒百伍丁

成熟地肆千叁百陸拾叁頃肆拾柒畝貳分壹釐玖毫壹絲

陸忽捌微 外又賃基壹千肆百玖拾壹間  
共徵銀肆拾肆兩柒錢叁分

實徵條編銀壹萬陸百叁兩壹錢玖分陸釐伍毫伍微柒纖

伍沙壹塵陸渺柒漠捌埃柒溟 本色米捌百叁拾陸石叁

斗貳升柒合陸勺壹抄捌撮玖圭玖粟貳顆

汶上縣 完賦人丁貳萬伍千貳百柒丁 外投誠官  
兵叁拾丁

盛世滋生人丁陸千壹百捌拾玖丁

成熟地壹萬陸千伍百貳拾叁頃肆拾柒畝柒分捌毫柒忽

壹纖 外又賃基壹千貳百柒拾  
間徵銀叁拾捌兩壹錢

實徵條編銀肆萬捌千叁百柒拾肆兩貳錢貳分壹毫叁絲

貳忽肆微貳塵貳渺陸漠玖埃柒溟 本色麥改米玖百貳

拾柒石伍升叁合肆勺壹圭叁粟貳顆 本色米捌千陸百

陸拾叁石貳斗壹升捌勺壹抄捌撮捌圭陸粟陸顆壹粒

陽穀縣 完賦人丁叁萬捌千玖百叁拾叁丁

盛世滋生人丁壹千肆百叁拾柒丁

成熟地壹萬陸百叁拾肆頃伍拾陸畝捌分柒釐壹毫伍絲

壹忽 外又賃基伍百柒拾伍間徵銀貳拾柒  
兩叁錢又阿城道口壹拾處徵銀叁兩



實徵條編銀肆萬伍千貳拾叁兩肆錢捌分陸釐伍毫柒絲  
 捌忽貳微壹纖玖沙玖塵壹漠伍埃肆溟 本色麥改米捌  
 百柒拾伍石捌斗陸升陸合捌勺陸抄伍撮陸圭貳粟柒顆  
 本色米柒千貳百壹拾玖石壹升柒合壹勺叁抄捌圭貳  
 粟捌顆

壽張縣 完賦人丁壹萬壹千柒百貳拾陸丁

盛世滋生人丁壹百玖拾叁丁

成熟地柒千肆百肆拾壹頃捌畝肆分捌釐肆毫肆絲捌忽  
 壹微外又賃基貳百叁拾壹間半  
 徵銀壹拾捌兩壹錢壹分

實徵條編銀壹萬肆千壹百陸拾叁兩捌錢貳分叁釐伍毫  
 貳絲叁忽叁纖叁沙捌塵捌溟叁埃柒溟 本色米壹千壹

百叁拾柒石貳斗玖升貳合壹勺捌抄肆撮伍顆

東昌府

聊城縣 完賦人丁貳萬貳千貳百壹拾伍丁

盛世滋生人丁壹千壹百丁

成熟地玖千伍百叁拾玖頃叁拾叁畝玖分捌釐玖毫貳絲  
 肆忽壹微柒纖

實徵條編銀貳萬柒千叁百叁拾肆兩玖分柒釐陸毫壹忽  
 伍微壹纖叁沙玖塵肆渺伍漠貳埃捌溟 本色麥改米柒  
 百伍拾肆石貳斗捌升肆合肆勺捌撮叁圭柒粟柒顆捌粒



木色米陸千捌百肆拾肆石肆斗壹升伍合柒勺肆抄壹撮壹圭伍粟壹顆壹粒

堂邑縣 完賦人丁貳萬捌千伍百壹拾肆丁

盛世滋生人丁叁百肆丁

成熟地捌千柒百陸拾捌頃玖拾捌畝壹分肆釐柒毫外又房基

貳百肆拾玖間徵銀柒兩肆錢柒分

實徵條編銀叁萬陸拾壹兩叁錢陸分陸釐玖毫捌絲玖忽

陸微捌纖叁沙壹塵叁渺貳漠貳埃玖溟 本色麥改米玖

百柒拾肆石貳斗肆升陸合壹勺貳抄伍撮柒圭叁粟壹顆

本色米玖千陸百叁拾伍石叁斗伍升玖合貳勺柒抄陸

圭伍粟貳顆

博平縣 完賦人丁壹萬捌千玖百丁

盛世滋生人丁肆百陸拾捌丁

成熟地陸千肆百壹拾陸頃捌拾柒畝陸分陸毫壹絲壹忽

叁微肆纖

實徵條編銀壹萬捌千柒百伍拾叁兩肆錢叁分陸釐貳毫

壹忽叁微柒沙陸塵陸渺玖漠玖埃 麥捌百肆拾玖石玖

斗捌升壹合貳勺柒抄玖撮叁圭玖粟捌顆條編外折色 本色米

伍千肆百柒拾石叁合叁勺叁抄捌撮叁圭玖粟玖顆

荏平縣 完賦人丁壹萬柒千柒百玖拾貳丁



盛世滋生人丁柴百叁拾壹丁

成熟地玖千叁百貳拾伍頃陸拾陸畝捌分肆釐柒毫肆絲  
貳忽伍微

實徵條編銀貳萬柒千伍拾兩陸錢捌分玖釐叁毫陸絲肆  
忽捌纖伍沙伍塵柒渺玖漠柒埃陸溟 麥壹千叁百壹拾

貳石壹斗陸升陸合柒勺柒抄貳撮柒圭捌粟捌顆伍粒條編  
外折本色米柒千肆百柒拾壹石柒斗捌升肆合貳勺玖抄

伍撮貳圭陸粟陸粒

莘縣 完賦人丁貳萬柒百叁丁

盛世滋生人丁捌百捌拾肆丁

成熟地陸千柒百伍拾壹頃壹拾畝肆分貳釐伍毫

實徵條編銀壹萬玖千肆百捌拾壹兩陸錢柒釐陸毫玖絲  
捌微貳纖貳沙捌塵伍漠貳溟 本色麥改米捌百柒拾伍

石伍斗 本色米柒千捌百捌拾貳石玖斗肆合貳勺叁抄  
伍撮伍圭

清平縣 完賦人丁貳萬叁千柒百捌拾玖丁

盛世滋生人丁伍百貳丁

成熟地柒千叁百捌頃壹拾柒畝叁分柒釐肆毫  
實徵條編銀貳萬叁千伍百玖拾捌兩壹分肆釐玖毫柒絲

肆忽叁微叁纖叁沙貳塵叁渺玖漠壹埃 麥玖百貳拾石



條編外 本色米捌千伍拾叁石肆升壹合伍抄貳撮折色

冠縣 完賦人丁叁萬柒千玖百捌拾陸丁

盛世滋生人丁柒百叁拾玖丁

成熟地壹萬壹千陸百柒拾伍頃貳拾柒畝貳分捌釐玖毫

叁絲捌忽

實徵條編銀叁萬壹千柒百伍拾陸兩壹錢柒分肆釐叁毫

叁絲捌忽玖微壹纖貳沙捌塵伍渺壹埃肆溟 本色麥改

米壹千貳百玖拾石 本色米壹萬肆千捌百貳拾壹石捌

斗伍升陸合捌勺伍抄

臨清州 完賦人丁貳萬貳百陸拾叁丁

盛世滋生人丁玖百柒拾丁

成熟地壹萬陸百肆拾伍頃貳拾玖畝壹分玖釐柒毫伍絲

壹忽 外又房基壹千叁拾貳間徵銀肆拾貳兩陸錢柒分貳釐

實徵條編銀肆萬貳千肆拾叁兩陸錢貳分叁釐貳絲叁忽

玖微陸纖貳沙伍塵捌渺伍漠壹埃叁溟 本色麥改米壹

千肆百伍拾肆石陸斗柒升陸合壹勺貳抄陸撮叁圭叁粟

壹顆捌粒 本色米壹萬肆千叁百貳拾壹石伍斗壹升柒

合貳勺肆抄柒圭陸粟陸顆肆粒

館陶縣 完賦人丁叁萬玖千捌拾捌丁

盛世滋生人丁陸百柒拾肆丁



成熟地壹萬貳千肆百伍拾叁頃叁拾叁畝陸分捌釐伍毫壹絲

實徵條編銀叁萬肆百壹拾壹兩陸錢叁分陸釐壹毫陸絲

貳忽肆微柒纖伍沙叁泐貳漠叁埃陸溟 麥壹千貳百貳

拾石

條編外折色

本色米壹萬壹百玖拾柒石捌斗伍升柒合伍

勺陸撮

邱縣 完賦人丁貳萬貳千壹百丁

盛世滋生人丁壹千肆拾柒丁

成熟地陸千柒百貳拾壹頃柒拾肆畝貳分貳釐貳毫肆絲

伍忽肆微

實徵條編銀貳萬柒百柒拾捌兩陸錢柒釐壹毫叁絲捌忽

陸微陸纖壹沙柒塵貳泐柒漠陸埃肆溟 麥壹千貳百柒

拾壹石玖斗陸升壹合捌勺玖抄玖撮伍圭壹粟柒顆捌粒

條編外折色內有本色麥貳百陸拾石壹斗柒升肆合貳抄肆撮玖圭捌粒係支運軍行糧奉文改徵米石 本色

米柒千柒百貳拾伍石貳升玖合貳勺壹抄伍撮玖圭伍粟

玖顆肆粒

恩縣 完賦人丁伍萬柒千柒百陸拾陸丁

盛世滋生人丁壹千肆拾丁

成熟地壹萬叁千叁百叁拾貳頃玖拾叁畝柒分捌釐壹絲

壹忽壹微貳纖

外又賃基壹拾叁間徵銀壹兩叁錢



實徵條編銀參萬玖千貳百肆拾捌兩陸錢伍分壹毫玖忽

玖微貳纖柒沙柒塵壹渺壹埃玖溟 麥壹千肆百壹石肆

斗伍升肆合壹勺柒抄貳粟貳顆 條編外折色 本色米玖千玖百

肆拾壹石玖斗伍升柒合伍勺玖抄壹撮叁圭肆粟柒顆

高唐州 完賦人丁壹萬玖千玖百玖拾丁

盛世滋生人丁肆百肆拾玖丁

成熟地柒千玖百柒拾伍頃捌拾伍畝捌分捌釐貳毫

實徵條編銀參萬肆千捌百叁拾柒兩伍錢陸釐叁毫捌絲

壹微柒纖玖沙捌塵柒渺肆埃肆溟 麥壹千陸百壹拾柒

石玖斗壹合伍勺肆抄叁撮捌圭壹粟陸顆柒粒 條編外折色

色米壹萬叁千壹百叁拾捌石貳斗玖升柒合貳勺捌抄陸

撮肆圭壹粟捌顆伍粒

夏津縣 完賦人丁壹萬柒千叁百叁拾柒丁

盛世滋生人丁叁百柒拾肆丁

成熟地柒千貳百肆拾柒頃捌拾壹畝陸分肆釐貳毫肆絲

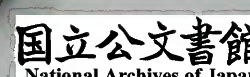
壹忽

實徵條編銀貳萬陸千柒百捌拾捌兩肆錢叁分肆釐肆毫

貳絲捌忽壹微柒纖捌沙陸塵叁漠貳埃伍溟 麥壹千貳

百伍拾壹石叁斗伍升陸合肆勺伍抄柒撮陸圭玖粟柒顆

捌粒 條編外折色 本色米壹萬壹千捌百陸拾柒石玖升壹合伍





勺肆抄肆撮陸圭壹顆米粒

武城縣 完賦人丁壹萬叁千貳丁

盛世滋生人丁柒百伍拾捌丁

成熟地陸千陸百陸拾肆頃貳畝叁分柒釐肆毫叁絲柒忽

捌微

實徵條編銀貳萬叁千伍百伍拾叁兩捌錢捌分柒毫玖絲

柒忽玖纖貳沙伍塵捌渺壹漠壹埃伍溟 麥捌百壹拾石

條編外折色 本色米柒千肆拾壹石伍斗捌升貳合

青州府

益都縣 完賦人丁伍萬壹千捌百壹拾陸丁

盛世滋生人丁貳千陸百玖拾伍丁

成熟地壹萬叁千壹百捌拾頃柒拾壹畝叁分壹釐肆毫貳

絲肆忽玖微貳沙

實徵條編銀陸萬玖千捌百捌拾兩伍錢捌分捌釐貳毫

玖絲壹忽捌微陸纖叁沙貳渺壹漠伍埃捌溟 本色米肆

百壹拾壹石捌斗伍升陸勺玖抄陸撮貳圭捌粟壹顆

臨淄縣 完賦人丁壹萬伍千捌百叁拾壹丁

盛世滋生人丁壹千壹百貳拾陸丁

成熟地陸千柒百伍拾柒頃貳拾捌畝貳分陸釐陸毫貳絲

壹忽肆微



實徵條編銀叁萬柒千叁拾叁兩玖錢叁分貳釐叁毫柒絲  
柒忽玖微捌纖貳沙玖塵玖渺肆漠貳埃捌溟

博興縣 完賦人丁壹萬柒千肆百陸拾捌丁

盛世滋生人丁壹千壹百貳拾叁丁

成熟地伍千叁百貳拾肆頃捌拾伍畝肆分陸釐陸毫肆絲  
玖忽壹微玖纖伍沙

實徵條編銀叁萬伍拾伍兩捌錢玖分伍釐柒毫壹微叁纖  
玖塵玖渺貳漠捌埃陸溟

高苑縣 完賦人丁柒千壹百伍拾貳丁

盛世滋生人丁肆百壹拾壹丁

成熟地叁千貳拾玖頃壹拾伍畝肆分伍毫捌忽

實徵條編銀壹萬陸千貳百叁拾捌兩捌錢玖分叁釐貳毫  
捌絲柒忽肆微捌纖伍沙玖塵捌渺陸漠柒埃陸溟

樂安縣 完賦人丁叁萬肆千肆百陸拾陸丁

盛世滋生人丁柒百肆拾陸丁

成熟地捌千柒百貳拾叁頃貳拾壹畝柒分捌釐捌毫肆絲  
伍微

實徵條編銀伍萬陸百壹拾貳兩貳錢伍分壹釐伍毫捌絲  
叁忽捌微捌纖貳沙肆塵柒渺陸漠叁埃叁溟

壽光縣 完賦人丁貳萬叁百壹拾丁 外投誠官兵陸丁



盛世滋生人丁貳千柒百壹拾捌丁

成熟地壹萬伍千伍百伍拾伍頃叁拾貳畝玖分柒釐陸毫伍絲

實徵條編銀陸萬柒千玖百柒拾壹兩捌錢玖分陸釐肆毫捌絲叁忽玖微柒纖陸沙壹塵陸渺陸漠貳埃伍溟

昌樂縣 完賦人丁貳萬壹千肆百玖拾壹丁

盛世滋生人丁捌百叁拾叁丁

成熟地柒千捌百陸拾叁頃伍拾伍畝伍分玖釐玖毫貳絲壹忽

實徵條編銀貳萬玖千伍百玖拾貳兩肆錢玖分陸釐柒絲

捌忽肆微玖纖壹沙貳塵叁渺柒漠叁埃玖溟

臨朐縣 完賦人丁貳萬捌千壹百玖拾玖丁

盛世滋生人丁壹千捌百貳拾丁

成熟地柒千陸百伍頃貳拾捌畝貳分伍釐捌毫柒絲

實徵條編銀肆萬壹千貳百捌拾捌兩貳錢叁分玖釐叁毫

貳絲伍忽肆微肆纖叁塵捌渺柒漠肆埃伍溟

安邱縣 完賦人丁貳萬貳千伍百壹拾柒丁

盛世滋生人丁捌百玖拾捌丁

成熟地壹萬叁千伍百伍拾貳頃貳拾壹畝柒分伍釐柒絲

叁忽伍微



實徵條編銀伍萬貳拾伍兩伍錢壹分貳釐陸毫叁絲壹忽  
貳微陸纖柒沙叁塵玖渺柒漠伍埃陸溟

諸城縣 完賦人丁壹萬伍千陸百壹丁

盛世滋生人丁貳千貳百貳拾捌丁

成熟地貳萬叁百伍拾陸頃壹畝玖分貳釐

實徵條編銀伍萬叁千柒百伍拾陸兩叁錢壹分壹釐叁毫

貳絲捌忽肆微貳纖壹沙捌塵陸渺玖漠玖埃玖溟 本色

米叁百柒拾柒石捌斗貳升捌合柒勺玖抄柒撮陸圭叁粟

叁顆壹粒

博山縣 完賦人丁柒千貳百柒丁

盛世滋生人丁壹百伍丁

成熟地壹千柒百捌拾頃柒拾玖畝伍分貳釐伍毫壹絲伍

忽

實徵條編銀捌千柒百叁拾壹兩玖錢貳分伍釐伍毫玖絲

玖忽柒微捌纖壹沙叁塵伍漠肆埃伍溟 本色米壹百捌

石玖斗捌升陸合貳勺肆抄陸撮伍圭陸粟伍顆叁粒

登州府

蓬萊縣 完賦人丁壹萬玖百肆拾叁丁

盛世滋生人丁壹千叁百叁丁

成熟地叁千捌百貳拾肆頃柒拾陸畝叁分貳釐玖毫貳絲



山東通志  
卷之十二  
三  
貳忽

實徵條編銀貳萬壹千陸百柒拾捌兩肆錢叁分叁釐肆毫  
伍絲叁忽肆微陸纖伍沙捌塵柒渺肆漠壹埃柒溟

黃縣 完賦人丁壹萬捌千肆百貳拾玖丁

盛世滋生人丁壹千陸百陸拾丁

成熟地肆千陸拾捌頃玖拾貳畝捌分肆釐捌毫

實徵條編銀貳萬壹千捌百叁拾兩肆錢壹分伍釐柒毫肆  
絲玖忽壹微陸纖陸沙玖塵陸漠貳埃玖溟

福山縣 完賦人丁柒千伍百貳拾伍丁

盛世滋生人丁壹千玖百貳拾柒丁

成熟地貳千伍百柒拾玖頃壹拾玖畝玖分伍釐肆毫捌絲  
壹忽

實徵條編銀壹萬伍千陸百伍拾肆兩叁分伍毫捌絲貳忽  
壹微陸纖捌沙肆塵貳漠壹埃叁溟

棲霞縣 完賦人丁叁千捌百陸丁

盛世滋生人丁陸百肆拾肆丁

成熟地伍千貳百伍拾頃伍拾叁畝貳分叁釐叁毫  
實徵條編銀壹萬柒千肆百貳拾玖兩捌錢捌分捌釐叁毫

陸絲玖忽陸微伍纖柒沙捌塵伍渺貳漠玖埃叁溟

招遠縣 完賦人丁壹萬柒百柒拾肆丁



山東通志 卷之十二  
盛世滋生人丁柒百伍拾壹丁

成熟地肆千貳百玖拾玖頃伍拾畝壹分肆釐陸毫玖絲捌忽

實徵條編銀壹萬陸千陸百捌拾柒兩貳錢陸分陸釐貳毫玖忽陸微壹纖壹沙柒塵捌渺壹漠伍埃捌溟

萊陽縣 完賦人丁叁萬玖百伍拾肆丁

盛世滋生人丁伍千玖百柒拾丁

成熟地貳萬貳千捌拾陸頃貳釐肆毫伍絲玖忽

實徵條編銀伍萬伍千伍百捌拾捌兩壹錢柒分貳釐伍毫

伍忽柒微伍纖叁沙捌塵陸渺叁漠陸埃玖溟

